

fortiss

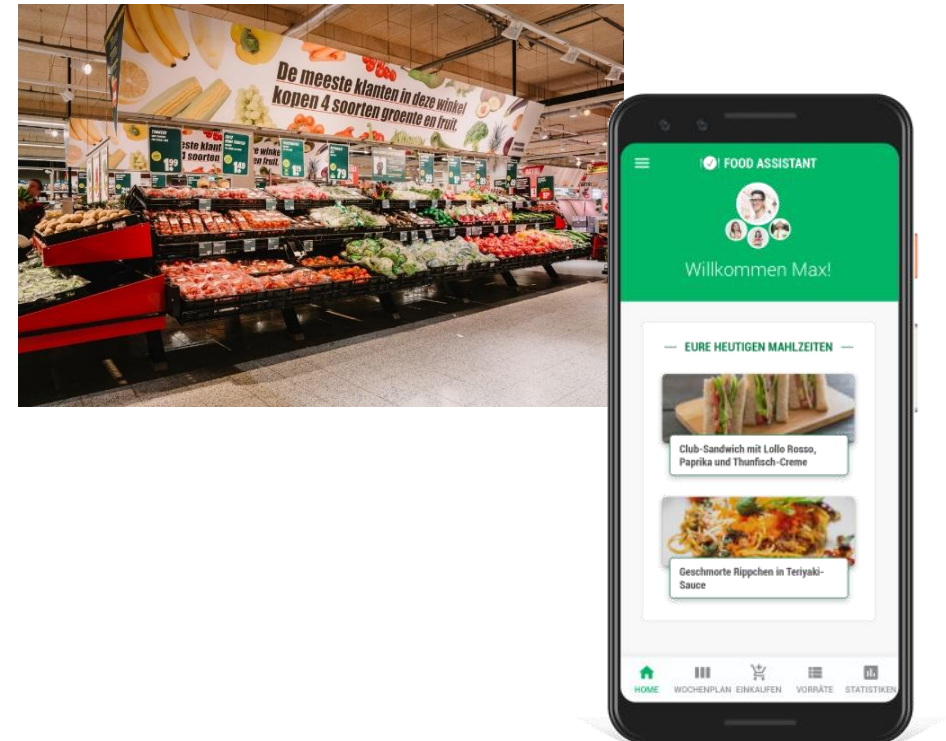
Nachhaltige Ernährung für alle?

- ▶ 8 von 10 Verbrauchern würden gerne verantwortungsbewusst und umweltfreundlich einkaufen
- ▶ Konflikt: eine Vielzahl an Labeln, Siegeln und Produktinformationen
- ▶ Verbraucher sind überfordert die Flut an Informationen zu verstehen und zuzuordnen



Lösungsansatz

- ▶ **Web-basierter Assistent** für den nachhaltigen Einkauf
- ▶ relevante Nachhaltigkeitskriterien sollen definiert und ein Berechnungsmodell für den Index erstellt werden
- ▶ Nachhaltigkeit soll über einen möglichst transparenten und im Projekt entwickelten **Nachhaltigkeitsindex** angezeigt werden



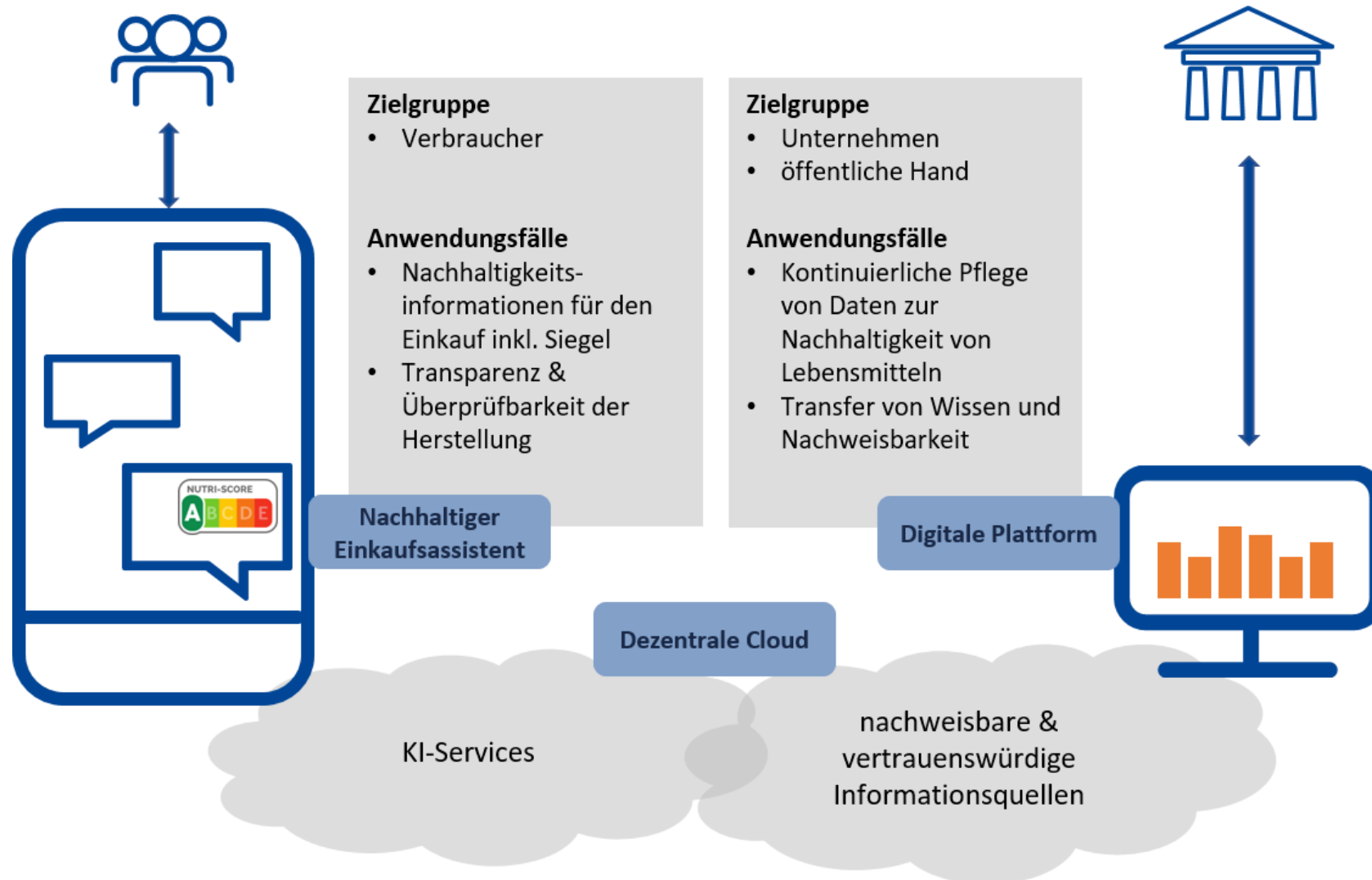
KI-SusCheck

KI zur Förderung gesünderen und nachhaltigen
Verbraucherverhaltens - Nachhaltiger
Einkaufsassistent

Stammdaten

- ▶ Förderkennzeichen: 28DK127C20
- ▶ Fördergeber/Projektträger: BMBF
- ▶ Projektzeitraum: 26.02.2021 - 25.02.2024
- ▶ Projektpartner: KErn, IBM, fortiss
- ▶ Projektleitung (fortiss): Peter Kuhn

Projektübersicht



Demo

PROTOTYP

KISusCheck - Nachhaltiger Einkaufsassistent

Zum Chatbot geht's über den blauen Punkt rechts unten.

Nachhaltiger Einkaufsassistent

Los geht's!

Hallo, ich bin Ihr persönlicher Einkaufsassistent für gesundheitsfördernde und nachhaltige Lebensmittel. Ich bin in der Entwicklungsphase, kann aber bereits einige Fragen beantworten.

Sehr gerne Kein Bedarf, danke.

www.KISusCheck.org

Die web-basierte App KISusCheck mit integriertem Chatbot

- Bewertet auf einen Blick gesundheitsfördernde und nachhaltige Lebensmittel
- Gewährleistet eine einfache Orientierung bei der Lebensmittelauswahl
- Zeigt transparente Lieferketten

Projektpartner

KErn Kompetenzzentrum für Ernährung

fortiss

Nachricht schreiben ... **Senden**

Fairtrade rohstoff-siegel

Banafair

Fair for life

ALNATURA

Rainforest Alliance

Fairglobe

EL PUENTE

VLOG

GEPA

Naturland Fair

Rewe

Berechnen

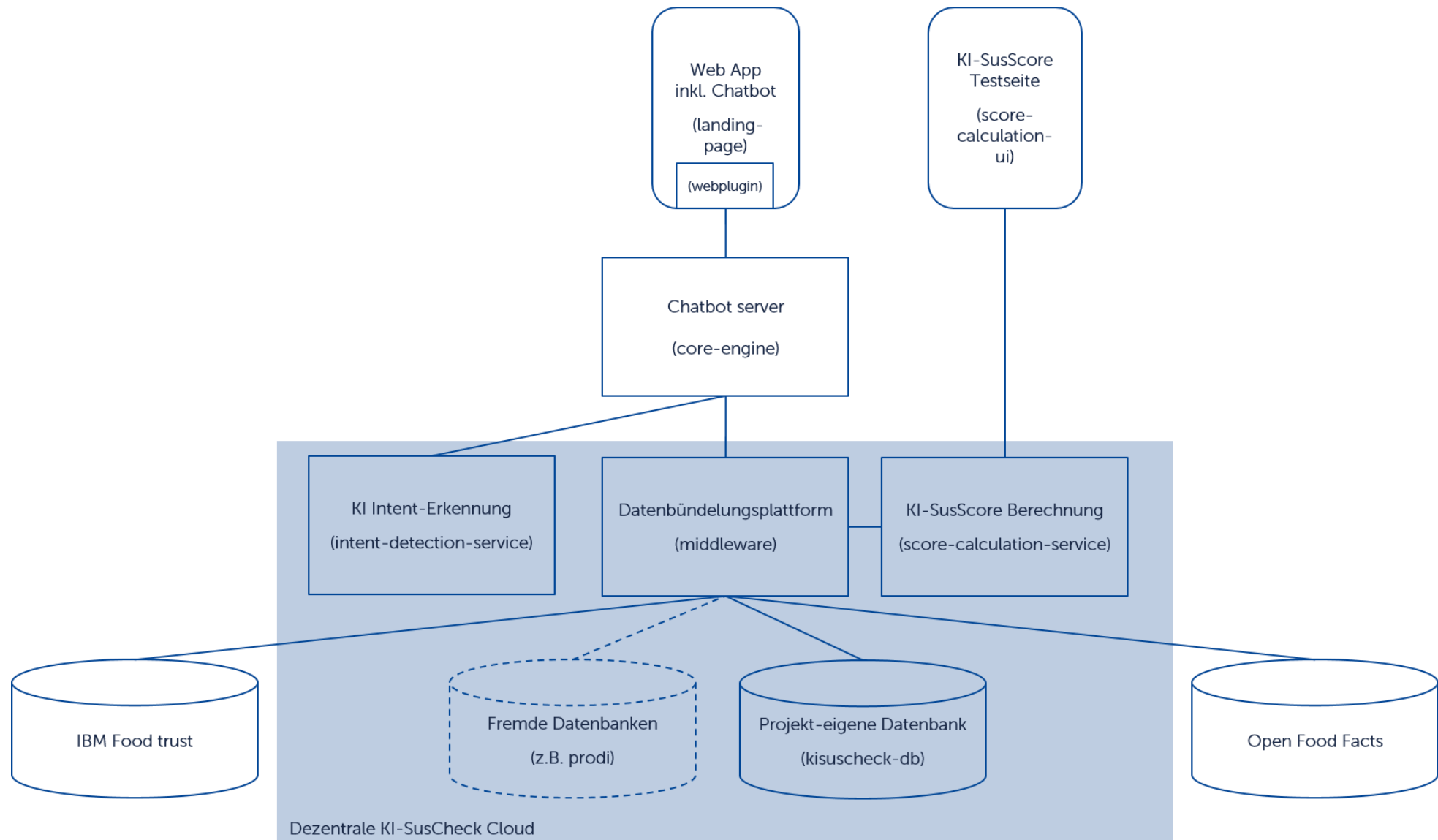
Gesamtindex	Gesundheit	Umwelt	Soziales
69	100	55	51

Hinweis: Es handelt sich um einen Prototypen. Ein geringer Wert bei der Nachhaltigkeitsbewertung kann auch an fehlenden Daten liegen.

<https://kiskuscheck.org/>

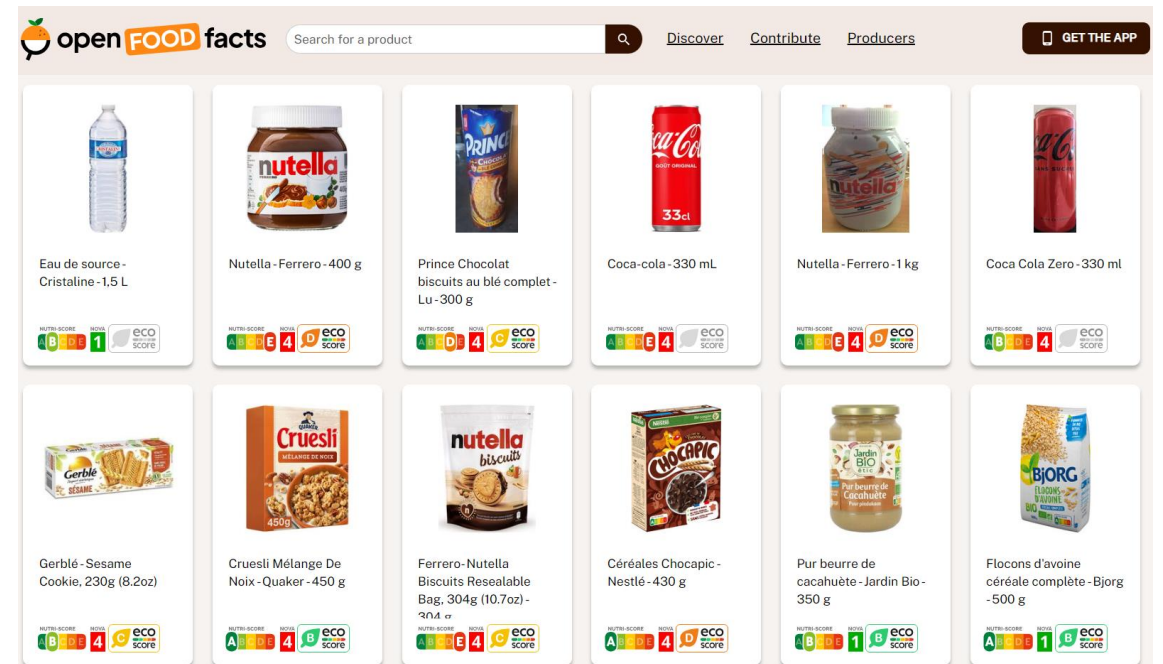
<https://kiskuscheck.org/score-calculation-ui/>

Wo kommen die Daten her?



Open Food Facts

- ▶ Offene Daten
 - ▶ Community-Driven
 - ▶ In Kooperation mit den großen Herstellern
- kritische Masse in Frankreich erreicht



Open Food Facts

Beispiel Nutella



Nutella - Ferrero - 400 g

This product page is not complete. You can help to complete it by editing it and adding more data from the photos we have, or by taking more photos using the app for [Android](#) or [iPhone/iPad](#). Thank you!

Some of the data for this product has been provided directly by the manufacturer [FERRERO FRANCE COMMERCIALE](#).

Barcode: 3017620422003 (EAN / EAN-13)

Common name: Pâte à tartiner aux noisettes et au cacao

Quantity: 400 g

Packaging: Plastic, fr:Pot en verre

Brands: Ferrero

Categories: Breakfast, hazelnuts spreads




Labels, certifications: ar:Sans Graisses Hydro



Nachhaltig?

Matching with your preferences

12% Poor match

 Nutri-Score E Bad nutritional quality	 NOVA 4 Ultra processed foods	 Eco-Score D High environmental impact
---	--	---

Classify products according to your preferences

KI-SusScore

Gesundheit (0-100)

- ▶ U.a. Nutri-Score

Tierwohl (0-100)

- ▶ U.a. Haltungform

Soziales (0-100)

- ▶ U.a. Siegel wie Fairtrade

Umwelt (0-100)

- ▶ U.a. Eco-Score

KI-SusScore (0-100)



Das Potential von Open Data

```
code: "3017620422003"
product:
  _id: "3017620422003"
  _keywords:
    0: "au"
    1: "aux"
    2: "cacao"
    3: "chocolat"
    4: "colorant"
    5: "conservateur"
    6: "et"
    7: "ferrero"
    8: "gluten"
    9: "graisse"
    10: "hydrogenee"
    11: "no-gluten"
    12: "nogluten"
    13: "noisette"
    14: "nutella"
    15: "par"
    16: "pate"
    17: "petit-dejeuner"
    18: "produit"
    19: "san"
    20: "sg"
    21: "sucre"
    22: "tartiner"
    23: "triman"
    24: "verifie"
abbreviated_product_name: "Nutella t.400"
```



Gerne. Was ist der Barcode des Produkts?
Nutze entweder den Scanner oder tippe den Barcode ein

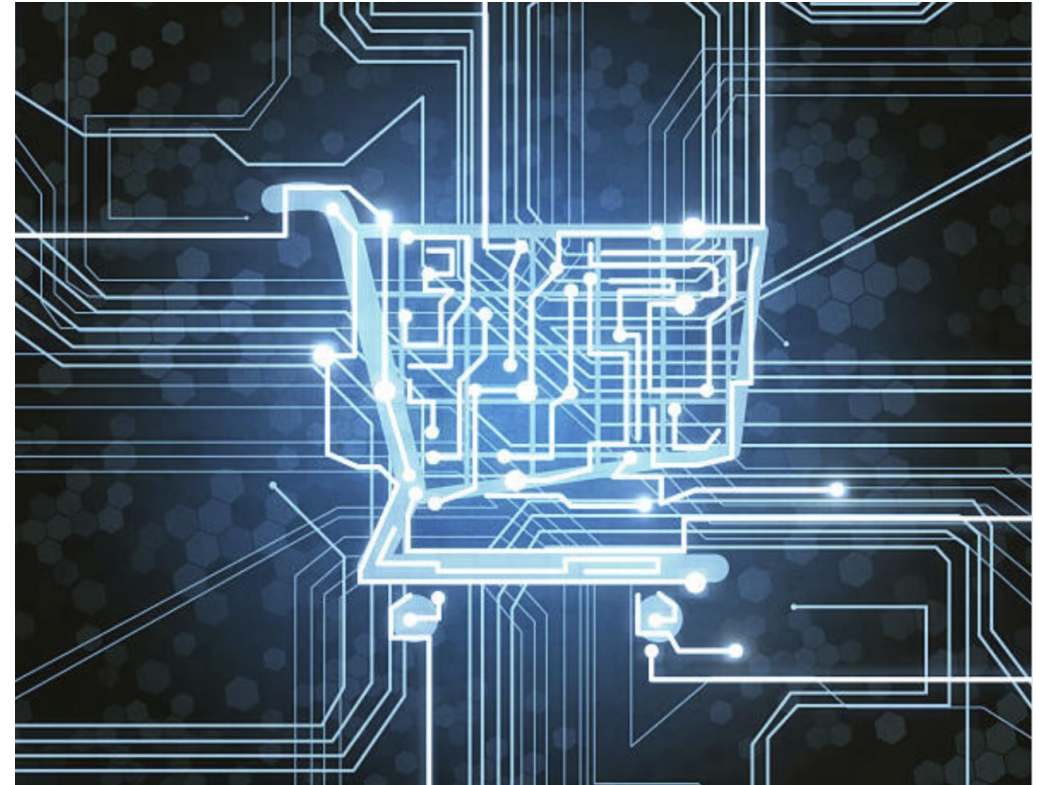
3017620422003

Nutella hat einen Nachhaltigkeits-Score von
Gesamt: 11/100
Gesundheit: 22/100
Soziales: 0/100
Tierwohl: 0/100
Umwelt: 20/100
Datenquelle:
<https://openfoodfacts.org>

Mehr Infos zum Herstellungsprozess

KI-SusCheck: Lessons learnt

- ▶ Open Data ist für viele Domänen interessant
- ▶ Oft zeigt sich erst nach Veröffentlichung welches Potential in den Daten steckt
- ▶ Das geschickte Kombinieren von unterschiedlichen Datenquellen bringt besonders wertvolle Ergebnisse



Kontakt

Peter Kuhn

pkuhn@fortiss.org